

SCHEDA TECNICA

**UNITÀ INTERNA CANALIZZABILE ALTA PREVALENZA**

**UNITÀ 109**  
Potenza Termica 12,5kW  
Potenza frigorifera 11,2kW  
Potenza Assorbita 11kW  
Portata d'aria 1020m³/h  
Pressione sonora 76dBA  
Alimentazione 230V 1ph  
Dimensioni 300x1400x700mm  
Peso 48kg

**UNITÀ 125**  
Potenza Termica 14,0kW  
Potenza frigorifera 13,0kW  
Potenza Assorbita 12,0kW  
Portata d'aria 1020m³/h  
Pressione sonora 76dBA  
Alimentazione 230V 1ph  
Dimensioni 300x1400x700mm  
Peso 48kg

**UNITÀ INTERNA CANALIZZABILE MEDIA PREVALENZA**

**UNITÀ 82**  
Potenza Termica 2,5kW  
Potenza frigorifera 2,5kW  
Potenza Assorbita 2,0kW  
Portata d'aria 230m³/h  
Pressione sonora 56dBA  
Alimentazione 230V 1ph  
Dimensioni 300x500x1000mm  
Peso 24kg

**UNITÀ 82**  
Potenza Termica 4,0kW  
Potenza frigorifera 3,5kW  
Potenza Assorbita 3,0kW  
Portata d'aria 340m³/h  
Pressione sonora 56dBA  
Alimentazione 230V 1ph  
Dimensioni 300x500x1000mm  
Peso 24kg

**UNITÀ 40**  
Potenza Termica 5,0kW  
Potenza frigorifera 4,5kW  
Potenza Assorbita 3,5kW  
Portata d'aria 340m³/h  
Pressione sonora 56dBA  
Alimentazione 230V 1ph  
Dimensioni 300x500x1000mm  
Peso 24kg

**UNITÀ TERMIDINAMICA PER LA PRODUZIONE DI ACQUA CALDA SANITARIA**

Potenza Termica 14,0kW  
Potenza Assorbita 3,4kW  
Pressione sonora - dBA  
Portata d'acqua 4300L/h  
Alimentazione 230V 1ph  
Dimensioni 705x600x650mm  
Peso 50kg

**SELETTORE DI DIMENSIONE PER SISTEMI A PORTATA DI REFRIGERANTE VARIABILE A RECUPERO DI CALORE**

Potenza Assorbita 5W  
Alimentazione 230V 1ph  
Dimensioni 207x130x320mm  
Peso 8kg

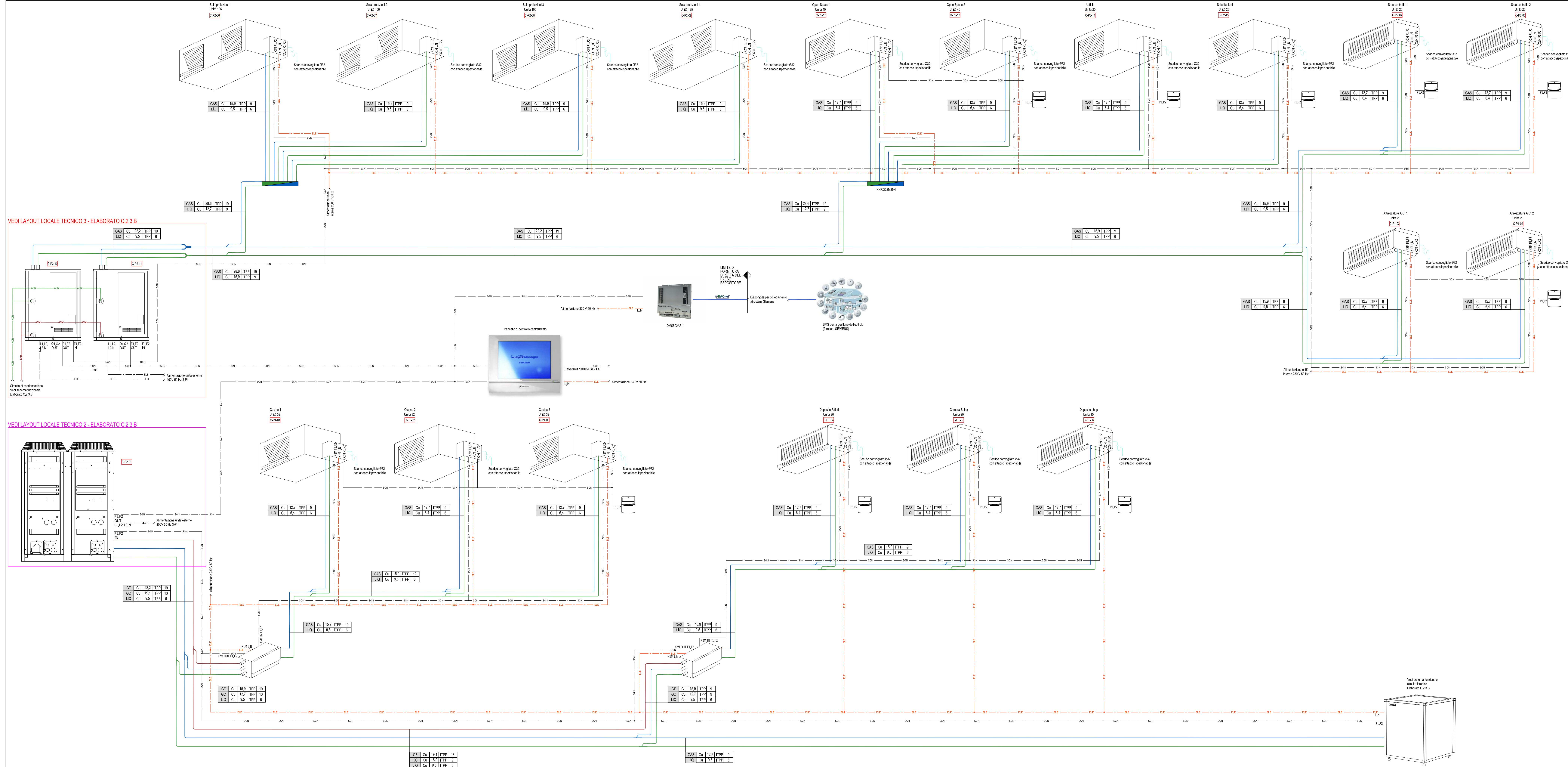
**UNITÀ ESTERNA SISTEMA A PORTATA DI REFRIGERANTE VARIABILE CONDENSATA AD ARIA A RECUPERO DI CALORE**

Potenza Termica 31,5kW  
Potenza frigorifera 28,0kW  
Potenza Assorbita 7,38kW  
COP 4,27  
Portata d'aria 11400m³/h  
Pressione sonora 76dBA  
Alimentazione 400V 3ph  
Dimensioni 1800x1300x750mm  
Peso 311kg

**UNITÀ ESTERNA SISTEMA A PORTATA DI REFRIGERANTE VARIABILE CONDENSATA AD ACQUA**

Potenza Termica 63,0kW  
Potenza frigorifera 53,0kW  
Potenza Assorbita 12,10kW  
COP 4,15  
Pressione sonora - dBA  
Alimentazione 400V 3ph  
Dimensioni 1800x1300x750mm  
Peso 150kg cad.

SCHEMA FUNZIONALE



LEGENDA SIMBOLI

Simbolo	Descrizione	Simbolo	Descrizione
	Tubazione gas per impianti ad espansione diretta		Collettore per impianti ad espansione diretta
	Tubazione liquido per impianti ad espansione diretta		Collettore per impianti ad espansione diretta
	Tubazione refrigerante per impianti ad espansione diretta		Collettore per impianti ad espansione diretta

LEGENDA CODICI TUBAZIONI FRIGORIFERIE
1- Identificatore impianto (GAS: Liquido; Gas: Cabo; Gas: Freddo)
2- Identificatore sistema
3- Identificatore sistema
4- Tipo di isolamento e/o Riferimento alla tubazione
5- Spessore isolamento espresso in mm

NOTE PER LE TUBAZIONI FRIGORIFERIE
1- I COLLEGAMENTI DELLE LINEE FRIGORIFERIE VANNI ESEGUITI ATTENDENDOSI ALLA NORME RIPORTATE NEL RELATIVO MANUALE DELLA DITTA FORNITRICE DELL'IMPIANTO.
2- TUTTE LE SALDATURE VANNI REALIZZATE IN MANIFESTAZIONE DI ADATTO.
3- L'USO ANTI-DELLA TUBAZIONE VANNI ESEGUITO SECONDO LE INDICAZIONI DELLE ETICHETTE CHE FANNO RIFERIMENTO ALL'ALLEGATO "B" DELLA LEGGE 1001 CON COEFFICIENTE DI CONDUCEBILITÀ PER A 1000 W/m², GLI ISOLANTI PER SERVIZIO FREDDO AVRANNO PERMEABILITÀ A VAPORE >1000
4- PER LE LINEE DI POTENZA E SEMPLI REFRIGERANTI SI CONSIGLIA IL RISPETTO DI UN MINIMO DI 100 mm
5- PER LA LINEA DI SERALE E UTILIZZARE UN CAVO BRASSIERE NON SCHEMATO, DIAMETRO A 7,5-12 mm
6- LA DEPENDENZA DELLE APPROPRIATE TUBAZIONI E DELLE CONDUTTURE VA INTERPRETATA IN FUNZIONE DELLE LIMITAZIONI E DELLA PRECISIONE CHE LA RAPPRESENTAZIONE GRAFICA (SCHEMATICA E SIMBOLICA) CONSENTA

SISTEMI DI INTERFACCIA	
COMPONENTE	SCHEDA DI INTERFACCIA DISPONIBILI
ARMADIO CONDIZIONATORE	SCHEDA SERIALE RS485 -RS485 -21AS10002Z
	SCHEDA INTERFACCIA TOPIR - 21AS10002Z
	SCHEDA SERIALE LON - 21AS10AC02Z
CONDIZIONATORI	SCHEDA SERIALE BACNET - DMS020451
UNITÀ RINNOVO ARIA	SCHEDA SERIALE RS485 - RS485008 BUS ADAPTER 100 TTL-485 BA100000370

EXPO MILANO 2015  
PADIGLIONE DEL CHILE  
Progetto Esecutivo

progettista: <b>UNDURRAGA DEVES</b> Arch. principale: Cristian Undurraga Coord. progetto: Sebastián Mallén	progettista del percorso espositivo: <b>EL OTRO LADO</b> Responsabile: Eugenio García	elaborazione: 15 luglio 2014 ultima revisione: ----- disegnato: TFE coordinato: S.M.
---	---	---

architetto incaricato: <b>PROGETTISTI ASSOCIATI</b> Arch. principale: Hugo Siliano Collaboratori: Marta Garatti, Federica Pugliese	strutture e impianti: <b>F&amp;M INGEGNERIA SPA</b> Ing. principale: Sandro Favero Collaboratori: Niccolò Marchionni	scale: ----- codice elaborato:
---	---	--------------------------------------

indirizzo: Via Venezia 15 - 00187 Roma - Italia telefono: +39 06 4770345 - fax: +39 06 4770346 e-mail: info@undurraga.com - web: www.undurraga.com	indirizzo: Via Venezia 15 - 00187 Roma - Italia telefono: +39 06 4770345 - fax: +39 06 4770346 e-mail: info@undurraga.com - web: www.undurraga.com	indirizzo: Via Venezia 15 - 00187 Roma - Italia telefono: +39 06 4770345 - fax: +39 06 4770346 e-mail: info@undurraga.com - web: www.undurraga.com
--	--	--

EXPO MILANO 2015 PADIGLIONE DEL CHILE Progetto Esecutivo	elaborazione: 15 luglio 2014 ultima revisione: ----- disegnato: TFE coordinato: S.M.
--	---

progettista: <b>UNDURRAGA DEVES</b> Arch. principale: Cristian Undurraga Coord. progetto: Sebastián Mallén	progettista del percorso espositivo: <b>EL OTRO LADO</b> Responsabile: Eugenio García	elaborazione: 15 luglio 2014 ultima revisione: ----- disegnato: TFE coordinato: S.M.
---	---	---

architetto incaricato: <b>PROGETTISTI ASSOCIATI</b> Arch. principale: Hugo Siliano Collaboratori: Marta Garatti, Federica Pugliese	strutture e impianti: <b>F&amp;M INGEGNERIA SPA</b> Ing. principale: Sandro Favero Collaboratori: Niccolò Marchionni	scale: ----- codice elaborato:
---	---	--------------------------------------

indirizzo: Via Venezia 15 - 00187 Roma - Italia telefono: +39 06 4770345 - fax: +39 06 4770346 e-mail: info@undurraga.com - web: www.undurraga.com	indirizzo: Via Venezia 15 - 00187 Roma - Italia telefono: +39 06 4770345 - fax: +39 06 4770346 e-mail: info@undurraga.com - web: www.undurraga.com	indirizzo: Via Venezia 15 - 00187 Roma - Italia telefono: +39 06 4770345 - fax: +39 06 4770346 e-mail: info@undurraga.com - web: www.undurraga.com
--	--	--

CENTRALE TERMOFRIGORIFERA

C.2.3.A